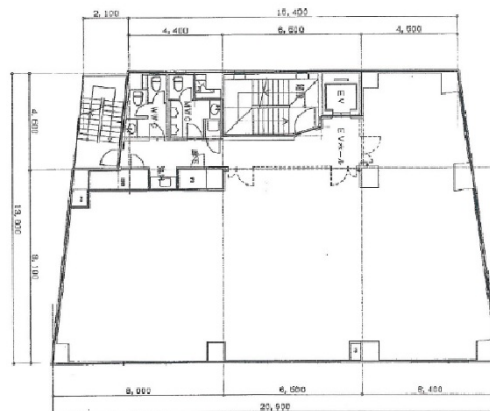


井門堀留ビル 7階69.06坪

東京都中央区日本橋堀留町1-10-11



物件MAP



賃貸条件	
坪数	69.06坪
階数	7階 (申込有)
入居可能日	
ビル情報	
所在地	東京都中央区日本橋堀留町1-10-11
最寄り駅	東京メトロ日比谷線 小伝馬町駅 徒歩3分 東京メトロ日比谷線 人形町駅 徒歩5分 JR総武本線 新日本橋駅 徒歩7分 東京メトロ半蔵門線 三越前駅 徒歩9分 東京メトロ銀座線 三越前駅 徒歩9分
エリア	人形町・小伝馬町・馬喰町エリア
竣工	1984年8月
耐震	新耐震基準
階数	地上8階
用途	事務所
構造	SRC造
設備情報	
エレベーター	1基
空調	個別空調
OAフロア	
基準階天井高	2,450mm
光ファイバー	有り
トイレ	男女別・室外
セキュリティ	有り
駐車場	無し



事務所移転の簡単検索サイト

Quick Service

クイックサービス

井門堀留ビル 7階69.06坪 東京都中央区日本橋堀留町1-10-11

人形町・小伝馬町・馬喰町エリア (ビルID: 0026154) の賃貸オフィス

貸事務所・レンタルオフィス・オフィス移転ならQuickService

物件詳細はこちらから



0120-55-2620

【受付時間】平日9:30~18:30

