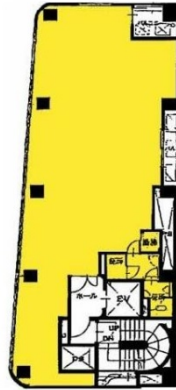


ミズビル 3階35.45坪

東京都中央区日本橋富沢町4-1



物件MAP



賃貸条件	
坪数	35.45坪
階数	3階
入居可能日	
ビル情報	
所在地	東京都中央区日本橋富沢町4-1
最寄り駅	都営浅草線 人形町駅 徒歩3分 東京メトロ日比谷線 小伝馬町駅 徒歩7分 都営新宿線 馬喰横山駅 徒歩7分 都営新宿線 浜町駅 徒歩7分
エリア	人形町・小伝馬町・馬喰町エリア
竣工	1988年3月
耐震	新耐震基準
階数	地上6階 地下1階
用途	事務所
構造	RC造
設備情報	
エレベーター	1基
空調	個別空調
OAフロア	
基準階天井高	2,410mm
光ファイバー	有り
トイレ	男女別・室内
セキュリティ	有り
駐車場	無し



事務所移転の簡単検索サイト

Quick Service

クイックサービス

ミズビル 3階35.45坪 東京都中央区日本橋富沢町4-1

人形町・小伝馬町・馬喰町エリア (ビルID: 0026128) の賃貸オフィス

貸事務所・レンタルオフィス・オフィス移転ならQuickService

物件詳細はこちらから

 0120-55-2620

【受付時間】平日9:30~18:30

