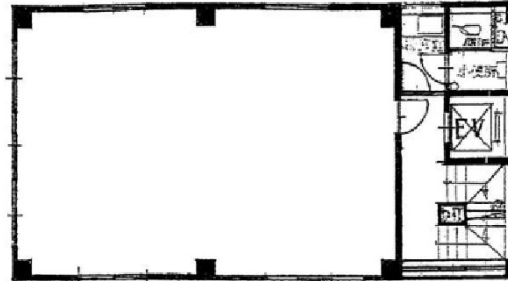


サンウォールビル 3階27.54坪

東京都中央区日本橋富沢町3-18



物件MAP



賃貸条件	
坪数	27.54坪
階数	3階
入居可能日	

ビル情報	
所在地	東京都中央区日本橋富沢町3-18
最寄り駅	東京メトロ日比谷線 人形町駅 徒歩2分 都営新宿線 浜町駅 徒歩6分 東京メトロ半蔵門線 水天宮前駅 徒歩6分 都営新宿線 馬喰横山駅 徒歩7分 東京メトロ日比谷線 小伝馬町駅 徒歩8分
エリア	人形町・小伝馬町・馬喰町エリア
竣工	1972年4月
耐震	旧耐震基準
階数	地上7階
用途	事務所
構造	S造

設備情報	
エレベーター	1基
空調	個別空調
OAフロア	OAフロア
基準階天井高	
光ファイバー	有り
トイレ	男女共用・室内
セキュリティ	有り
駐車場	無し