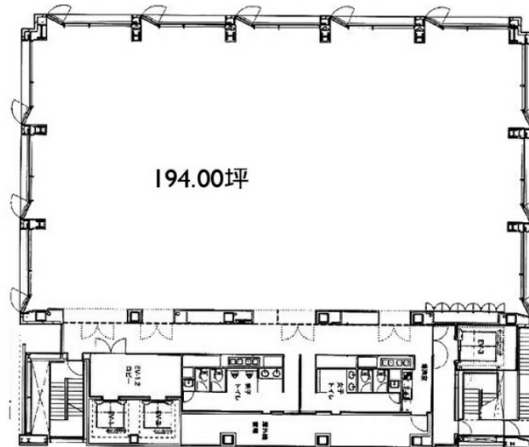


日本橋T&Dビル 4階193.96坪

東京都中央区日本橋富沢町12-20



物件MAP



賃貸条件	
月額賃料	相談
坪数	193.96坪
坪単価	相談
共益費	581,880円
礼金	無し
敷金（保証金）	10ヶ月
階数	4階
入居可能日	即日

ビル情報	
所在地	東京都中央区日本橋富沢町12-20
最寄り駅	東京メトロ日比谷線 小伝馬町駅 徒歩4分
エリア	人形町・小伝馬町・馬喰町エリア
竣工	2011年9月
耐震	新耐震基準
階数	地上8階 地下1階
用途	事務所
構造	RC造

設備情報	
エレベーター	1基
空調	個別空調
OAフロア	その他
基準階天井高	2,900mm
光ファイバー	有り
トイレ	調査中
セキュリティ	無し
駐車場	無し