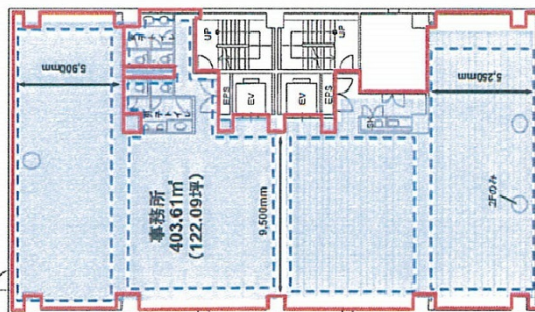


日本橋富沢町スクエアビル 3階122.09坪

東京都中央区日本橋富沢町10-18



物件MAP



賃貸条件	
月額賃料	相談
坪数	122.09坪
坪単価	相談
共益費	488,360円
礼金	無し
敷金（保証金）	12ヶ月
階数	3階
入居可能日	即日

ビル情報	
所在地	東京都中央区日本橋富沢町10-18
最寄り駅	東京メトロ日比谷線 小伝馬町駅 徒歩4分 都営新宿線 馬喰横山駅 徒歩4分 都営浅草線 東日本橋駅 徒歩5分 東京メトロ日比谷線 人形町駅 徒歩5分
エリア	人形町・小伝馬町・馬喰町エリア
竣工	1991年4月
耐震	新耐震基準
階数	地上7階 地下1階
用途	事務所
構造	SRC造

設備情報	
エレベーター	2基
空調	個別空調
OAフロア	OAフロア
基準階天井高	2,500mm
光ファイバー	有り
トイレ	男女別・室内
セキュリティ	有り
駐車場	有り