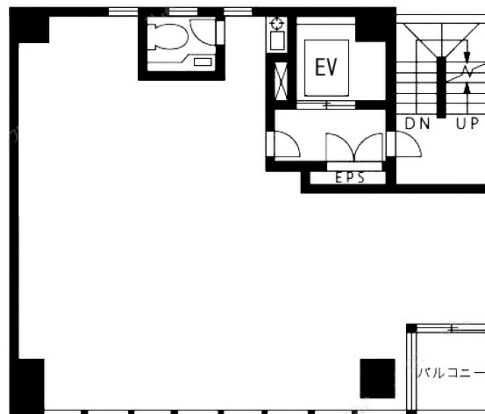


# プライム浜町ビル 3階25.46坪

東京都中央区日本橋浜町3-23-11



## 物件MAP



賃貸条件	
坪数	25.46坪
階数	3階
入居可能日	
ビル情報	
所在地	東京都中央区日本橋浜町3-23-11
最寄り駅	都営新宿線 浜町駅 徒歩5分 東京メトロ半蔵門線 水天宮前駅 徒歩6分 東京メトロ日比谷線 人形町駅 徒歩9分
エリア	人形町・小伝馬町・馬喰町エリア
竣工	1992年5月
耐震	新耐震基準
階数	地上6階
用途	事務所
構造	RC造
設備情報	
エレベーター	1基
空調	個別空調
OAフロア	OAフロア
基準階天井高	
光ファイバー	有り
トイレ	男女共用・室内
セキュリティ	有り
駐車場	無し