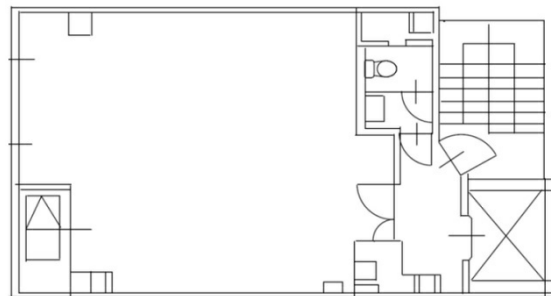


日本橋パークサイドビル 7階15.9坪

東京都中央区日本橋浜町2-55-7



物件MAP



賃貸条件	
月額賃料	182,850円（税別）
坪数	15.9坪
坪単価	11,500円（税別）
共益費	賃料に含む
礼金	無し
敷金（保証金）	6ヶ月
階数	7階
入居可能日	即日

ビル情報	
所在地	東京都中央区日本橋浜町2-55-7
最寄り駅	都営新宿線 浜町駅 徒歩4分 東京メトロ半蔵門線 水天宮前駅 徒歩8分
エリア	人形町・小伝馬町・馬喰町エリア
竣工	1986年10月
耐震	新耐震基準
階数	地上9階
用途	事務所
構造	S造

設備情報	
エレベーター	1基
空調	個別空調
OAフロア	タイルカーペット
基準階天井高	
光ファイバー	有り
トイレ	男女共用・室外
セキュリティ	無し
駐車場	無し



事務所移転の簡単検索サイト

Quick Service

クイックサービス

日本橋パークサイドビル 7階15.9坪 東京都中央区日本橋浜町2-55-7

人形町・小伝馬町・馬喰町エリア（ビルID：0026092）の賃貸オフィス

貸事務所・レンタルオフィス・オフィス移転なら**QuickService**

物件詳細はこちらから



0120-55-2620

【受付時間】平日9:30~18:30

