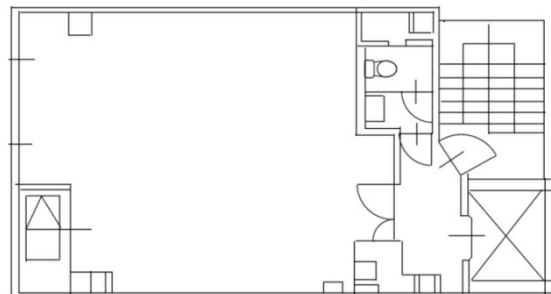


日本橋パークサイドビル 4階15.9坪

東京都中央区日本橋浜町2-55-7



物件MAP



賃貸条件	
月額賃料	182,850円（税別）
坪数	15.9坪
坪単価	11,500円（税別）
共益費	賃料に含む
礼金	無し
敷金（保証金）	6ヶ月
階数	4階
入居可能日	即日

ビル情報	
所在地	東京都中央区日本橋浜町2-55-7
最寄り駅	都営新宿線 浜町駅 徒歩4分 東京メトロ半蔵門線 水天宮前駅 徒歩8分
エリア	人形町・小伝馬町・馬喰町エリア
竣工	1986年10月
耐震	新耐震基準
階数	地上9階
用途	事務所/店舗
構造	S造

設備情報	
エレベーター	1基
空調	個別空調
OAフロア	タイルカーペット
基準階天井高	
光ファイバー	有り
トイレ	男女共用・室外
セキュリティ	無し
駐車場	無し



事務所移転の簡単検索サイト

Quick Service

クイックサービス

日本橋パークサイドビル 4階15.9坪 東京都中央区日本橋浜町2-55-7

人形町・小伝馬町・馬喰町エリア（ビルID：0026092）の賃貸オフィス

貸事務所・レンタルオフィス・オフィス移転ならQuickService

物件詳細はこちらから



0120-55-2620

【受付時間】平日9:30~18:30

