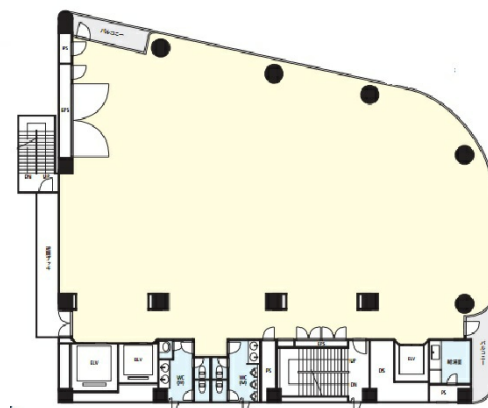


日本橋浜町ビル 8階114.03坪

東京都中央区日本橋浜町1-12-9



物件MAP



賃貸条件	
月額賃料	相談
坪数	114.03坪
坪単価	相談
共益費	賃料に含む
礼金	無し
敷金（保証金）	10ヶ月
階数	8階
入居可能日	即日

ビル情報	
所在地	東京都中央区日本橋浜町1-12-9
最寄り駅	都営新宿線 浜町駅 徒歩3分 都営浅草線 東日本橋駅 徒歩6分 東京メトロ日比谷線 人形町駅 徒歩8分 JR総武本線 馬喰町駅 徒歩8分
エリア	人形町・小伝馬町・馬喰町エリア
竣工	1990年2月
耐震	新耐震基準
階数	地上9階
用途	事務所
構造	SRC造

設備情報	
エレベーター	3基
空調	個別空調
OAフロア	OAフロア
基準階天井高	2,550mm
光ファイバー	有り
トイレ	男女別・室外
セキュリティ	有り
駐車場	有り