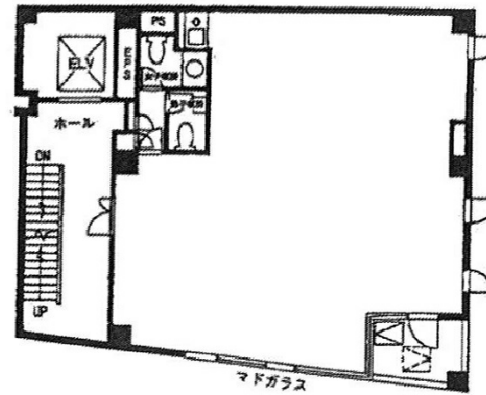


# 日本橋NSビル 5階26.92坪

東京都中央区日本橋浜町1-10-2



## 物件MAP



賃貸条件	
月額賃料	323,040円 (税別)
坪数	26.92坪
坪単価	12,000円 (税別)
共益費	26,920円
礼金	無し
敷金 (保証金)	5ヶ月
階数	5階
入居可能日	

ビル情報	
所在地	東京都中央区日本橋浜町1-10-2
最寄り駅	都営新宿線 浜町駅 徒歩3分 都営浅草線 東日本橋駅 徒歩5分 JR総武本線 馬喰町駅 徒歩7分
エリア	人形町・小伝馬町・馬喰町エリア
竣工	1991年3月
耐震	新耐震基準
階数	地上8階
用途	事務所
構造	SRC造

設備情報	
エレベーター	1基
空調	個別空調
OAフロア	タイルカーペット
基準階天井高	
光ファイバー	有り
トイレ	男女別・室外
セキュリティ	有り
駐車場	無し



事務所移転の簡単検索サイト

**Quick Service**

クイックサービス

日本橋NSビル 5階26.92坪 東京都中央区日本橋浜町1-10-2

人形町・小伝馬町・馬喰町エリア (ビルID: 0026052) の賃貸オフィス

貸事務所・レンタルオフィス・オフィス移転なら**QuickService**

物件詳細はこちらから

 **0120-55-2620**

【受付時間】平日9:30~18:30

