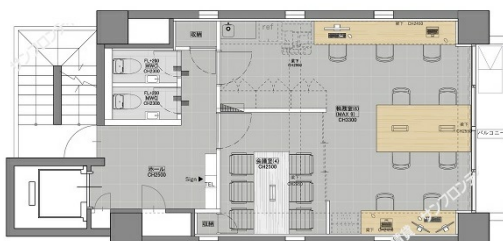


PORT ONE 茅場町 3階16.71坪

東京都中央区日本橋箱崎町5-15



物件MAP



賃貸条件	
坪数	16.71坪
階数	3階
入居可能日	即日
ビル情報	
所在地	東京都中央区日本橋箱崎町5-15
最寄り駅	東京メトロ半蔵門線 水天宮前駅 徒歩2分 東京メトロ日比谷線 茅場町駅 徒歩4分 東京メトロ東西線 茅場町駅 徒歩4分
エリア	人形町・小伝馬町・馬喰町エリア
竣工	1990年5月
耐震	新耐震基準
階数	地上7階
用途	事務所
構造	S造
設備情報	
エレベーター	1基
空調	個別空調
OAフロア	その他
基準階天井高	
光ファイバー	無し
トイレ	男女共用・室内
セキュリティ	有り
駐車場	無し