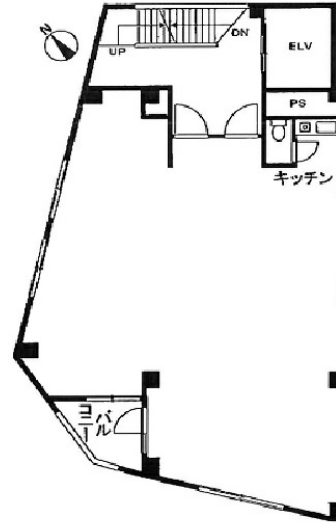


箱崎YMビル 6階27.48坪

東京都中央区日本橋箱崎町44-7



物件MAP



賃貸条件	
月額賃料	260,000円（税別）
坪数	27.48坪
坪単価	9,461円（税別）
共益費	賃料に含む
礼金	無し
敷金（保証金）	6ヶ月
階数	6階
入居可能日	即日

ビル情報	
所在地	東京都中央区日本橋箱崎町44-7
最寄り駅	東京メトロ半蔵門線 水天宮前駅 徒歩4分
エリア	人形町・小伝馬町・馬喰町エリア
竣工	1990年10月
耐震	新耐震基準
階数	地上7階
用途	事務所
構造	S造

設備情報	
エレベーター	1基
空調	個別空調
OAフロア	その他
基準階天井高	
光ファイバー	有り
トイレ	男女共用・室内
セキュリティ	無し
駐車場	無し



事務所移転の簡単検索サイト

箱崎YMビル 6階27.48坪 東京都中央区日本橋箱崎町44-7

人形町・小伝馬町・馬喰町エリア（ビルID：0026041）の賃貸オフィス

クイックサービス

貸事務所・レンタルオフィス・オフィス移転ならQuickService

物件詳細はこちらから

 0120-55-2620

【受付時間】平日9:30~18:30

