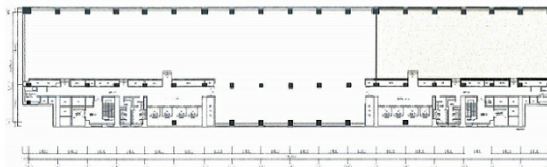


# Daiwaリバーゲート 14階175.94坪

東京都中央区日本橋箱崎町36-2



## 物件MAP



賃貸条件	
坪数	175.94坪
階数	14階（南）
入居可能日	

ビル情報	
所在地	東京都中央区日本橋箱崎町36-2
最寄り駅	東京メトロ半蔵門線 水天宮前駅 徒歩3分 東京メトロ日比谷線 人形町駅 徒歩9分 都営浅草線 人形町駅 徒歩9分 東京メトロ東西線 茅場町駅 徒歩11分 都営新宿線 浜町駅 徒歩13分
エリア	人形町・小伝馬町・馬喰町エリア
竣工	1994年2月
耐震	新耐震基準
階数	地上20階 地下2階
用途	事務所
構造	SRC造

設備情報	
エレベーター	10基
空調	セントラル空調
OAフロア	
基準階天井高	2,700mm
光ファイバー	有り
トイレ	男女別・室外
セキュリティ	有り
駐車場	有り



事務所移転の簡単検索サイト

**Quick Service**

クイックサービス

**Daiwaリバーゲート 14階175.94坪** 東京都中央区日本橋箱崎町36-2

人形町・小伝馬町・馬喰町エリア（ビルID：0026037）の賃貸オフィス

貸事務所・レンタルオフィス・オフィス移転なら**QuickService**

物件詳細はこちらから



**0120-55-2620**

【受付時間】平日9:30~18:30

