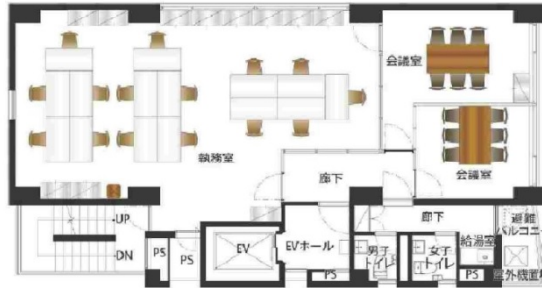


BRICK GATE日本橋 4階32.53坪

東京都中央区日本橋箱崎町35-3



32.53坪

物件MAP



賃貸条件	
月額賃料	相談
坪数	32.53坪
坪単価	相談
共益費	賃料に含む
礼金	無し
敷金 (保証金)	8ヶ月
階数	4階
入居可能日	即日

ビル情報	
所在地	東京都中央区日本橋箱崎町35-3
最寄り駅	東京メトロ半蔵門線 水天宮前駅 徒歩4分
エリア	人形町・小伝馬町・馬喰町エリア
竣工	1990年11月
耐震	新耐震基準
階数	地上7階 地下1階
用途	事務所
構造	RC造

設備情報	
エレベーター	1基
空調	個別空調
OAフロア	
基準階天井高	
光ファイバー	有り
トイレ	男女別・室外
セキュリティ	有り
駐車場	無し



事務所移転の簡単検索サイト

BRICK GATE日本橋 4階32.53坪 東京都中央区日本橋箱崎町35-3

人形町・小伝馬町・馬喰町エリア (ビルID: 0026036) の賃貸オフィス

貸事務所・レンタルオフィス・オフィス移転なら**QuickService**

物件詳細はこちらから

 **0120-55-2620**

【受付時間】平日9:30~18:30

