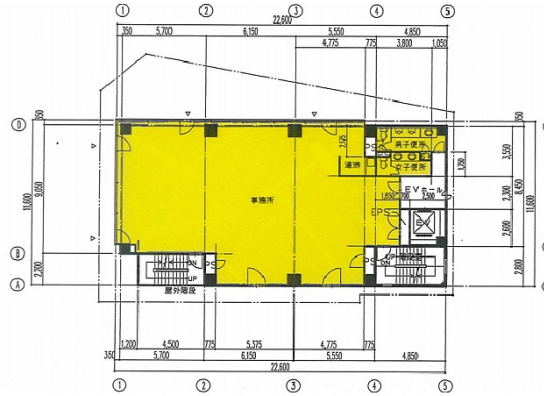


ITOビル 3階63.49坪

東京都中央区日本橋箱崎町20-7



物件MAP



賃貸条件	
坪数	63.49坪
階数	3階
入居可能日	
ビル情報	
所在地	東京都中央区日本橋箱崎町20-7
最寄り駅	東京メトロ半蔵門線 水天宮前駅 徒歩1分 東京メトロ日比谷線 人形町駅 徒歩5分 東京メトロ東西線 茅場町駅 徒歩7分 都営新宿線 浜町駅 徒歩12分
エリア	人形町・小伝馬町・馬喰町エリア
竣工	1993年2月
耐震	新耐震基準
階数	地上8階
用途	事務所
構造	SRC造
設備情報	
エレベーター	1基
空調	個別空調
OAフロア	OAフロア
基準階天井高	2,500mm
光ファイバー	有り
トイレ	男女別・室外
セキュリティ	有り
駐車場	有り



事務所移転の簡単検索サイト

Quick Service

クイックサービス

ITOビル 3階63.49坪 東京都中央区日本橋箱崎町20-7

人形町・小伝馬町・馬喰町エリア (ビルID: 0026022) の賃貸オフィス

貸事務所・レンタルオフィス・オフィス移転なら**QuickService**

物件詳細はこちらから

 **0120-55-2620**

【受付時間】平日9:30~18:30

