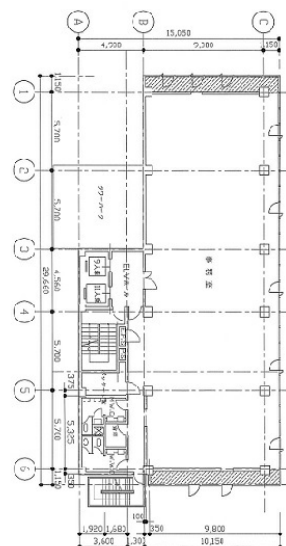


東成ビルディング 6階94.04坪

東京都中央区日本橋箱崎町18-10



物件MAP



賃貸条件	
月額賃料	799,340円 (税別)
坪数	94.04坪
坪単価	8,500円 (税別)
共益費	282,120円
礼金	無し
敷金 (保証金)	8ヶ月
階数	6階
入居可能日	即日

ビル情報	
所在地	東京都中央区日本橋箱崎町18-10
最寄り駅	東京メトロ半蔵門線 水天宮前駅 徒歩2分 東京メトロ東西線 茅場町駅 徒歩5分 東京メトロ日比谷線 人形町駅 徒歩7分 東京メトロ日比谷線 八丁堀駅 徒歩12分
エリア	人形町・小伝馬町・馬喰町エリア
竣工	1974年9月
耐震	耐震補強済
階数	地上8階
用途	事務所
構造	RC造、一部S造

設備情報	
エレベーター	2基
空調	個別空調
OAフロア	OAフロア
基準階天井高	
光ファイバー	有り
トイレ	男女別・室外
セキュリティ	有り
駐車場	有り



事務所移転の簡単検索サイト

Quick Service

クイックサービス

東成ビルディング 6階94.04坪 東京都中央区日本橋箱崎町18-10

人形町・小伝馬町・馬喰町エリア (ビルID: 0026017) の賃貸オフィス

貸事務所・レンタルオフィス・オフィス移転ならQuickService

物件詳細はこちらから



0120-55-2620

【受付時間】平日9:30~18:30

