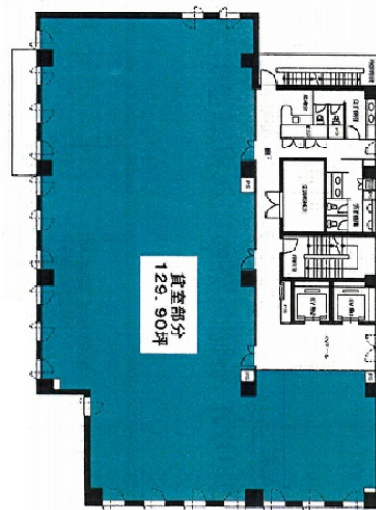


# ヤマタネ箱崎ビル 5階129.9坪

東京都中央区日本橋箱崎町8-1



## 物件MAP



賃貸条件	
月額賃料	相談
坪数	129.9坪
坪単価	相談
共益費	賃料に含む
礼金	無し
敷金（保証金）	12ヶ月
階数	5階
入居可能日	2025年8月

ビル情報	
所在地	東京都中央区日本橋箱崎町8-1
最寄り駅	東京メトロ半蔵門線 水天宮前駅 徒歩5分 東京メトロ東西線 茅場町駅 徒歩6分 東京メトロ日比谷線 茅場町駅 徒歩6分
エリア	人形町・小伝馬町・馬喰町エリア
竣工	1992年10月
耐震	新耐震基準
階数	地上7階 地下1階
用途	事務所
構造	SRC造

設備情報	
エレベーター	2基
空調	個別空調
OAフロア	OAフロア
基準階天井高	2,600mm
光ファイバー	有り
トイレ	男女別・室外
セキュリティ	有り
駐車場	有り



事務所移転の簡単検索サイト

Quick Service

クイックサービス

ヤマタネ箱崎ビル 5階129.9坪 東京都中央区日本橋箱崎町8-1

人形町・小伝馬町・馬喰町エリア（ビルID：0026003）の賃貸オフィス

貸事務所・レンタルオフィス・オフィス移転ならQuickService

物件詳細はこちらから



0120-55-2620

【受付時間】平日9:30～18:30

