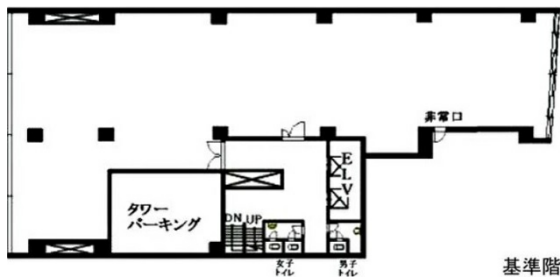


中庄ビル 5階100.51坪

東京都中央区日本橋馬喰町1-5-4



物件MAP



賃貸条件	
坪数	100.51坪
階数	5階（貸止め）
入居可能日	相談
ビル情報	
所在地	東京都中央区日本橋馬喰町1-5-4
最寄り駅	JR総武本線 馬喰町駅 徒歩1分 都営新宿線 馬喰横山駅 徒歩3分 東京メトロ日比谷線 小伝馬町駅 徒歩5分 都営浅草線 東日本橋駅 徒歩4分
エリア	人形町・小伝馬町・馬喰町エリア
竣工	1974年8月
耐震	耐震補強済
階数	地上9階 地下1階
用途	事務所
構造	SRC造
設備情報	
エレベーター	2基
空調	
OAフロア	OAフロア
基準階天井高	
光ファイバー	有り
トイレ	男女別・室外
セキュリティ	有り
駐車場	有り