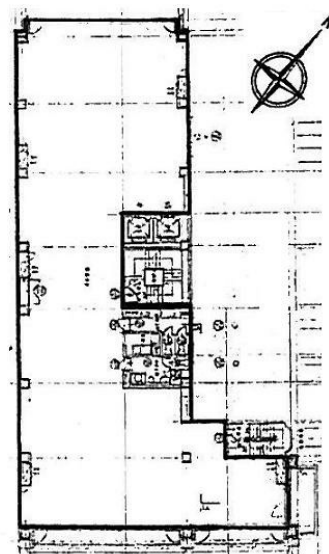


HF日本橋大伝馬町ビルディング 4階118.09坪

東京都中央区日本橋大伝馬町2-7



物件MAP



賃貸条件	
坪数	118.09坪
階数	4階
入居可能日	
ビル情報	
所在地	東京都中央区日本橋大伝馬町2-7
最寄り駅	東京メトロ日比谷線 小伝馬町駅 徒歩2分 JR総武本線 新日本橋駅 徒歩4分 都営浅草線 東日本橋駅 徒歩7分
エリア	人形町・小伝馬町・馬喰町エリア
竣工	1988年3月
耐震	新耐震基準
階数	地上9階 地下1階
用途	事務所
構造	SRC造
設備情報	
エレベーター	2基
空調	個別空調
OAフロア	OAフロア
基準階天井高	2,500mm
光ファイバー	有り
トイレ	男女別・室外
セキュリティ	有り
駐車場	有り