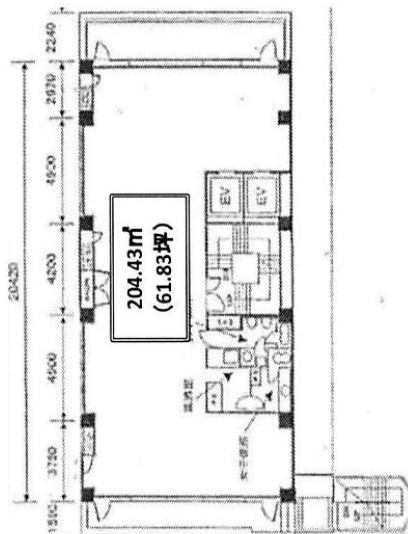


HF日本橋大伝馬町ビルディング 8階61.83坪

東京都中央区日本橋大伝馬町2-7



物件MAP



賃貸条件	
坪数	61.83坪
階数	8階
入居可能日	
ビル情報	
所在地	東京都中央区日本橋大伝馬町2-7
最寄り駅	東京メトロ日比谷線 小伝馬町駅 徒歩2分 JR総武本線 新日本橋駅 徒歩4分 都営浅草線 東日本橋駅 徒歩7分
エリア	人形町・小伝馬町・馬喰町エリア
竣工	1988年3月
耐震	新耐震基準
階数	地上9階 地下1階
用途	事務所
構造	SRC造
設備情報	
エレベーター	2基
空調	個別空調
OAフロア	OAフロア
基準階天井高	2,500mm
光ファイバー	有り
トイレ	男女別・室外
セキュリティ	有り
駐車場	有り

事務所移転の簡単検索サイト **Quick Service** クイックサービス

HF日本橋大伝馬町ビルディング 8階61.83坪 東京都中央区日本橋大伝馬町2-7
人形町・小伝馬町・馬喰町エリア (ビルID: 0025941) の賃貸オフィス
貸事務所・レンタルオフィス・オフィス移転なら**QuickService**

物件詳細はこちらから
0120-55-2620
【受付時間】平日9:30~18:30

