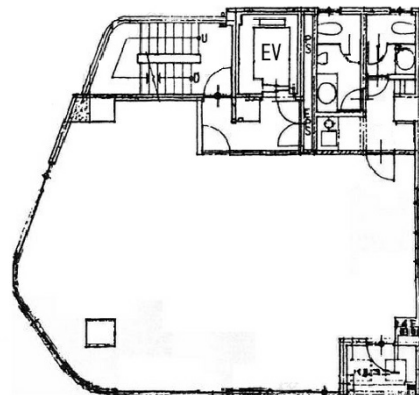


# 大伝馬町壹番地ビル 3階29.65坪

東京都中央区日本橋大伝馬町2-1



## 物件MAP



賃貸条件	
月額賃料	266,850円（税別）
坪数	29.65坪
坪単価	9,000円（税別）
共益費	88,950円
礼金	無し
敷金（保証金）	6ヶ月
階数	3階
入居可能日	2024年4月

ビル情報	
所在地	東京都中央区日本橋大伝馬町2-1
最寄り駅	東京メトロ日比谷線 小伝馬町駅 徒歩3分 東京メトロ銀座線 三越前駅 徒歩6分 JR総武本線 新日本橋駅 徒歩6分 都営浅草線 人形町駅 徒歩7分
エリア	人形町・小伝馬町・馬喰町エリア
竣工	1988年6月
耐震	新耐震基準
階数	地上6階 地下1階
用途	事務所
構造	SRC造

設備情報	
エレベーター	1基
空調	個別空調
OAフロア	その他
基準階天井高	2,400mm
光ファイバー	有り
トイレ	男女別・室内
セキュリティ	無し
駐車場	無し