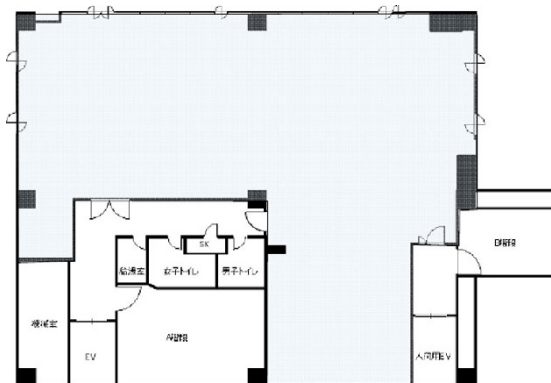
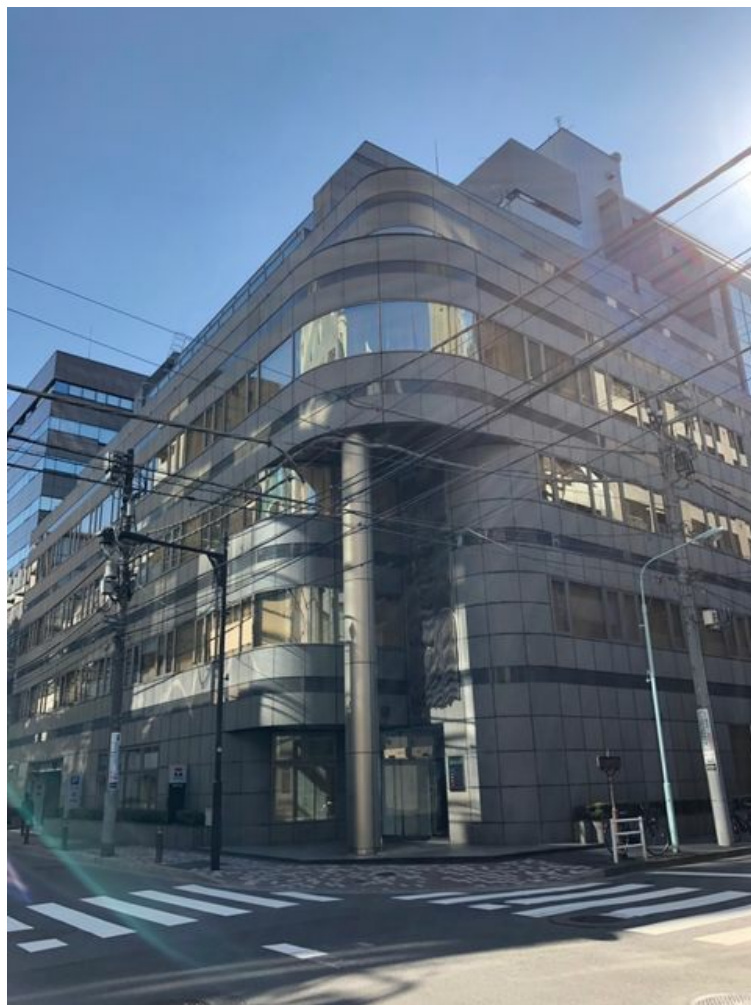


# タキトミビル 7階83.19坪

東京都中央区日本橋大伝馬町10-8



## 物件MAP



賃貸条件	
月額賃料	相談
坪数	83.19坪
坪単価	相談
共益費	賃料に含む
礼金	無し
敷金（保証金）	10ヶ月
階数	7階
入居可能日	即日

ビル情報	
所在地	東京都中央区日本橋大伝馬町10-8
最寄り駅	東京メトロ日比谷線 小伝馬町駅 徒歩2分 都営新宿線 馬喰横山駅 徒歩4分 JR総武本線 馬喰町駅 徒歩5分
エリア	人形町・小伝馬町・馬喰町エリア
竣工	1989年10月
耐震	新耐震基準
階数	地上7階 地下2階
用途	事務所
構造	S造

設備情報	
エレベーター	2基
空調	個別空調
OAフロア	OAフロア
基準階天井高	2,500mm
光ファイバー	有り
トイレ	男女別・室外
セキュリティ	有り
駐車場	有り