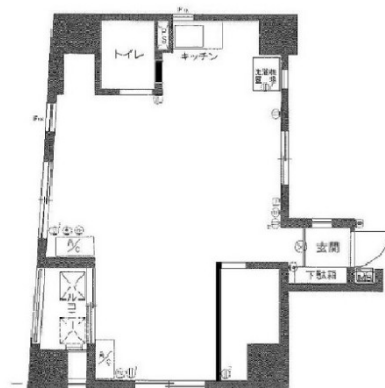


日本橋センチュリープラザ 2階13.03坪

東京都中央区日本橋人形町3-7-13



物件MAP



賃貸条件	
月額賃料	169,390円 (税別)
坪数	13.03坪
坪単価	13,000円 (税別)
共益費	賃料に含む
礼金	無し
敷金 (保証金)	4ヶ月
階数	2階 (201)
入居可能日	即日
ビル情報	
所在地	東京都中央区日本橋人形町3-7-13
最寄り駅	東京メトロ日比谷線 人形町駅 徒歩1分 都営浅草線 人形町駅 徒歩1分 東京メトロ半蔵門線 水天宮前駅 徒歩5分
エリア	人形町・小伝馬町・馬喰町エリア
竣工	1984年4月
耐震	新耐震基準
階数	地上12階
用途	事務所
構造	SRC造
設備情報	
エレベーター	1基
空調	個別空調
OAフロア	タイルカーペット
基準階天井高	
光ファイバー	有り
トイレ	男女共用・室内
セキュリティ	無し
駐車場	無し



事務所移転の簡単検索サイト

日本橋センチュリープラザ 2階13.03坪 東京都中央区日本橋人形町3-7-13

人形町・小伝馬町・馬喰町エリア (ビルID: 0025907) の賃貸オフィス

貸事務所・レンタルオフィス・オフィス移転ならQuickService

物件詳細はこちらから

 0120-55-2620

【受付時間】平日9:30~18:30

