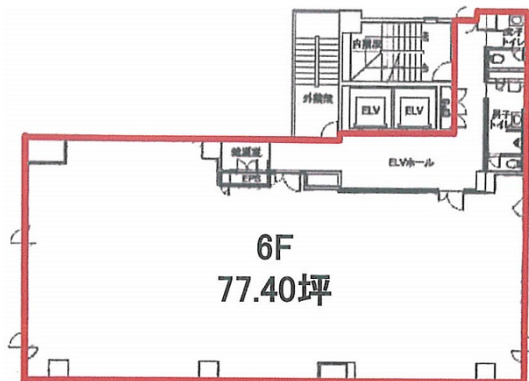


オーキッドプレイス人形町三丁目 6階77.4坪

東京都中央区日本橋人形町3-5-4



物件MAP



賃貸条件	
坪数	77.4坪
階数	6階
入居可能日	
ビル情報	
所在地	東京都中央区日本橋人形町3-5-4
最寄り駅	東京メトロ日比谷線 人形町駅 徒歩3分 都営浅草線 人形町駅 徒歩3分 東京メトロ半蔵門線 水天宮前駅 徒歩7分
エリア	人形町・小伝馬町・馬喰町エリア
竣工	1989年4月
耐震	新耐震基準
階数	地上7階 地下1階
用途	事務所
構造	SRC造
設備情報	
エレベーター	2基
空調	個別空調
OAフロア	OAフロア
基準階天井高	2,450mm
光ファイバー	有り
トイレ	男女別・室外
セキュリティ	有り
駐車場	有り

