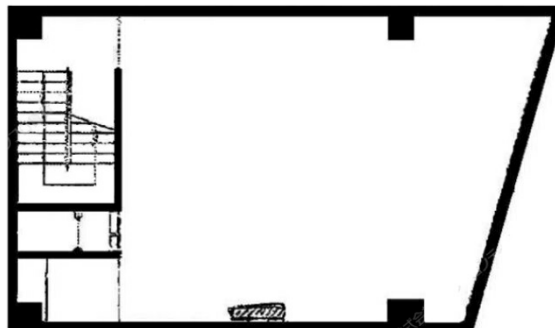


第1篠原ビル 1階13.5坪

東京都中央区日本橋人形町3-2-5



物件MAP



賃貸条件	
月額賃料	150,000円（税別）
坪数	13.5坪
坪単価	11,111円（税別）
共益費	賃料に含む
礼金	無し
敷金（保証金）	6ヶ月
階数	1階
入居可能日	即日

ビル情報	
所在地	東京都中央区日本橋人形町3-2-5
最寄り駅	東京メトロ日比谷線 人形町駅 徒歩3分 都営浅草線 人形町駅 徒歩3分 東京メトロ銀座線 三越前駅 徒歩8分
エリア	人形町・小伝馬町・馬喰町エリア
竣工	1971年1月
耐震	旧耐震基準
階数	地上5階 地下1階
用途	事務所
構造	調査中

設備情報	
エレベーター	
空調	個別空調
OAフロア	その他
基準階天井高	
光ファイバー	有り
トイレ	男女共用・室内
セキュリティ	無し
駐車場	無し



事務所移転の簡単検索サイト

Quick Service

クイックサービス

第1篠原ビル 1階13.5坪 東京都中央区日本橋人形町3-2-5

人形町・小伝馬町・馬喰町エリア（ビルID：0025890）の賃貸オフィス

貸事務所・レンタルオフィス・オフィス移転なら**QuickService**

物件詳細はこちらから



0120-55-2620

【受付時間】平日9:30~18:30

