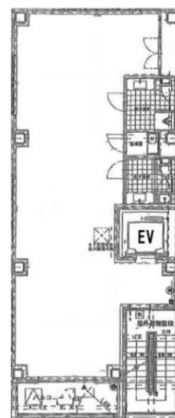


TASUKI PRIME日本橋人形町(旧グランデ人形町) 5階26.13坪

東京都中央区日本橋人形町3-12-11



物件MAP



賃貸条件	
月額賃料	420,340円 (税別)
坪数	26.13坪
坪単価	16,086円 (税別)
共益費	50,000円
礼金	1ヶ月
敷金 (保証金)	6ヶ月
階数	5階
入居可能日	即日

ビル情報	
所在地	東京都中央区日本橋人形町3-12-11
最寄り駅	東京メトロ日比谷線 人形町駅 徒歩1分 都営浅草線 人形町駅 徒歩1分
エリア	人形町・小伝馬町・馬喰町エリア
竣工	2008年5月
耐震	新耐震基準
階数	地上6階 地下1階
用途	事務所/店舗
構造	RC造

設備情報	
エレベーター	1基
空調	個別空調
OAフロア	
基準階天井高	2,650mm
光ファイバー	無し
トイレ	男女別・室内
セキュリティ	有り
駐車場	無し



TASUKI PRIME日本橋人形町(旧グランデ人形町) 5階26.13坪 東京都中央区日本橋人形町3-12-11

人形町・小伝馬町・馬喰町エリア (ビルID: 0025886) の賃貸オフィス

貸事務所・レンタルオフィス・オフィス移転ならQuickService

物件詳細はこちらから

0120-55-2620

【受付時間】平日9:30~18:30

