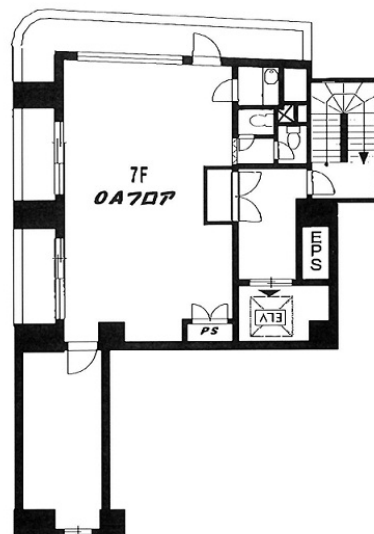


THE CORNER 日本橋人形町 7階27.96坪

東京都中央区日本橋人形町3-11-7



物件MAP



賃貸条件	
月額賃料	643,080円 (税別)
坪数	27.96坪
坪単価	23,000円 (税別)
共益費	賃料に含む
礼金	無し
敷金 (保証金)	6ヶ月
階数	7階 (セットアップ)
入居可能日	相談

ビル情報	
所在地	東京都中央区日本橋人形町3-11-7
最寄り駅	東京メトロ日比谷線 人形町駅 徒歩2分 都営新宿線 馬喰横山駅 徒歩7分 東京メトロ日比谷線 小伝馬町駅 徒歩7分
エリア	人形町・小伝馬町・馬喰町エリア
竣工	1988年3月
耐震	新耐震基準
階数	地上7階 地下1階
用途	事務所
構造	SRC造

設備情報	
エレベーター	1基
空調	個別空調
OAフロア	OAフロア
基準階天井高	
光ファイバー	有り
トイレ	男女別・室外
セキュリティ	有り
駐車場	有り