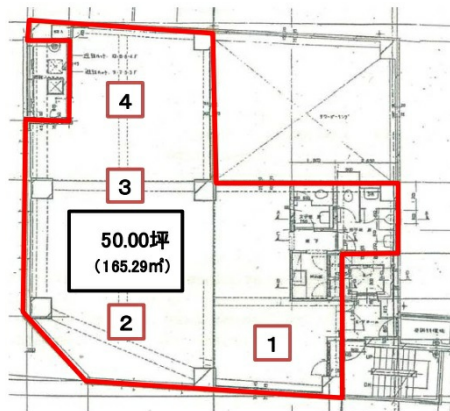


# フローラビル 2階50坪

東京都中央区日本橋人形町3-10-2



## 物件MAP



賃貸条件	
坪数	50坪
階数	2階 (成約予定)
入居可能日	即日
ビル情報	
所在地	東京都中央区日本橋人形町3-10-2
最寄り駅	東京メトロ日比谷線 人形町駅 徒歩1分 東京メトロ半蔵門線 水天宮前駅 徒歩5分 東京メトロ日比谷線 小伝馬町駅 徒歩7分 都営新宿線 馬喰横山駅 徒歩7分 都営新宿線 浜町駅 徒歩8分
エリア	人形町・小伝馬町・馬喰町エリア
竣工	1988年2月
耐震	新耐震基準
階数	地上10階
用途	事務所
構造	SRC造
設備情報	
エレベーター	1基
空調	個別空調
OAフロア	
基準階天井高	2,450mm
光ファイバー	有り
トイレ	男女別・室外
セキュリティ	有り
駐車場	有り



事務所移転の簡単検索サイト

Quick Service

クイックサービス

フローラビル 2階50坪 東京都中央区日本橋人形町3-10-2

人形町・小伝馬町・馬喰町エリア (ビルID: 0025877) の賃貸オフィス

貸事務所・レンタルオフィス・オフィス移転ならQuickService

物件詳細はこちらから



0120-55-2620

【受付時間】平日9:30~18:30

