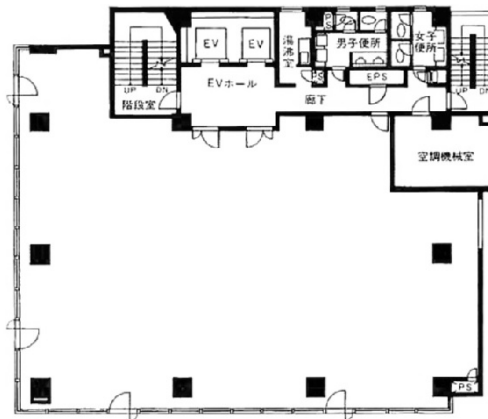


# かしきち人形町ビル 6階94.34坪

東京都中央区日本橋人形町3-10-1



## 物件MAP



賃貸条件	
坪数	94.34坪
階数	6階
入居可能日	

ビル情報	
所在地	東京都中央区日本橋人形町3-10-1
最寄り駅	東京メトロ日比谷線 人形町駅 徒歩1分 都営浅草線 人形町駅 徒歩1分 東京メトロ半蔵門線 水天宫前駅 徒歩5分 東京メトロ日比谷線 小伝馬町駅 徒歩7分 都営新宿線 馬喰横山駅 徒歩9分
エリア	人形町・小伝馬町・馬喰町エリア
竣工	1989年5月
耐震	新耐震基準
階数	地上8階 地下1階
用途	事務所
構造	SRC造

設備情報	
エレベーター	2基
空調	
OAフロア	OAフロア
基準階天井高	2,500mm
光ファイバー	有り
トイレ	男女別・室外
セキュリティ	有り
駐車場	有り



事務所移転の簡単検索サイト

Quick Service

クイックサービス

かしきち人形町ビル 6階94.34坪 東京都中央区日本橋人形町3-10-1

人形町・小伝馬町・馬喰町エリア (ビルID: 0025876) の賃貸オフィス

貸事務所・レンタルオフィス・オフィス移転ならQuickService

物件詳細はこちらから



0120-55-2620

【受付時間】平日9:30~18:30

