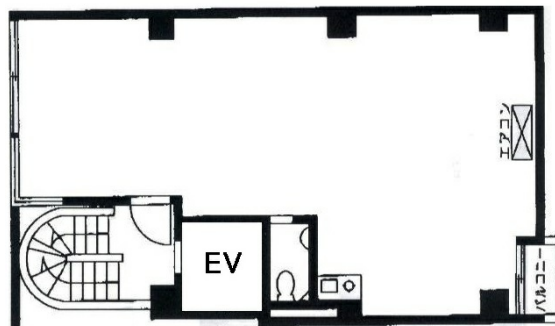


第5篠原ビル 2階19.3坪

東京都中央区日本橋人形町2-8-3



物件MAP



賃貸条件	
月額賃料	193,000円 (税別)
坪数	19.3坪
坪単価	10,000円 (税別)
共益費	賃料に含む
礼金	無し
敷金 (保証金)	6ヶ月
階数	2階
入居可能日	即日

ビル情報	
所在地	東京都中央区日本橋人形町2-8-3
最寄り駅	東京メトロ日比谷線 人形町駅 徒歩2分 都営浅草線 人形町駅 徒歩2分 東京メトロ半蔵門線 水天宮前駅 徒歩4分
エリア	人形町・小伝馬町・馬喰町エリア
竣工	1972年6月
耐震	旧耐震基準
階数	地上1階
用途	事務所/店舗
構造	調査中

設備情報	
エレベーター	
空調	個別空調
OAフロア	その他
基準階天井高	
光ファイバー	有り
トイレ	男女共用・室内
セキュリティ	無し
駐車場	無し