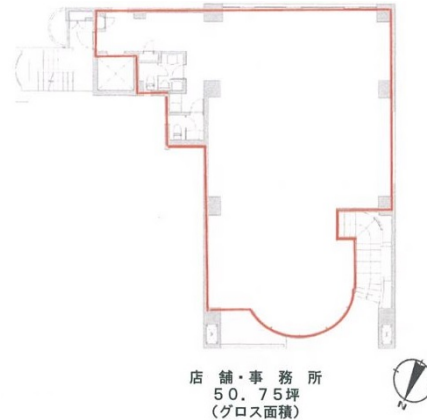


# エル人形町 2階50.75坪

## 東京都中央区日本橋人形町2-7-10



### 物件MAP



賃貸条件	
坪数	50.75坪
階数	2階
入居可能日	
ビル情報	
所在地	東京都中央区日本橋人形町2-7-10
最寄り駅	都営浅草線 人形町駅 徒歩1分 東京メトロ日比谷線 人形町駅 徒歩1分
エリア	人形町・小伝馬町・馬喰町エリア
竣工	1989年4月
耐震	新耐震基準
階数	地上10階 地上1階
用途	事務所/店舗
構造	SRC造
設備情報	
エレベーター	1基
空調	個別空調
OAフロア	
基準階天井高	2,450mm
光ファイバー	無し
トイレ	男女別・室外
セキュリティ	有り
駐車場	無し



事務所移転の簡単検索サイト

**Quick Service**

クイックサービス

**エル人形町 2階50.75坪** 東京都中央区日本橋人形町2-7-10

人形町・小伝馬町・馬喰町エリア (ビルID: 0025873) の賃貸オフィス

貸事務所・レンタルオフィス・オフィス移転なら**QuickService**

物件詳細はこちらから

 **0120-55-2620**

【受付時間】平日9:30~18:30

