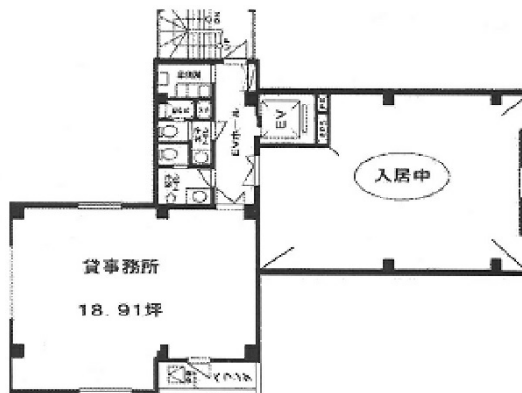


人形町双葉ビル 6階18.91坪

東京都中央区日本橋人形町2-4-9



物件MAP



賃貸条件	
坪数	18.91坪
階数	6階 (602)
入居可能日	
ビル情報	
所在地	東京都中央区日本橋人形町2-4-9
最寄り駅	東京メトロ日比谷線 人形町駅 徒歩1分 都営浅草線 人形町駅 徒歩2分 東京メトロ半蔵門線 水天宮前駅 徒歩4分
エリア	人形町・小伝馬町・馬喰町エリア
竣工	1992年1月
耐震	新耐震基準
階数	地上10階
用途	事務所
構造	S造
設備情報	
エレベーター	1基
空調	個別空調
OAフロア	その他
基準階天井高	
光ファイバー	有り
トイレ	男女別・室外
セキュリティ	有り
駐車場	無し