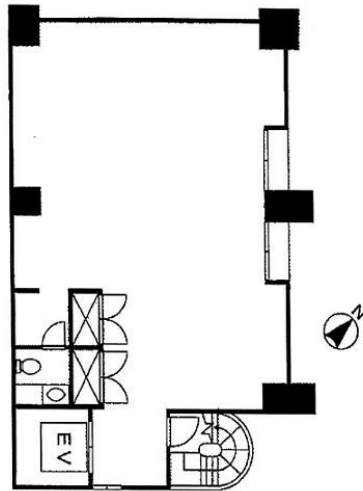


DJK人形町ビル 5階26.85坪

東京都中央区日本橋人形町2-35-5



物件MAP



賃貸条件	
坪数	26.85坪
階数	5階
入居可能日	
ビル情報	
所在地	東京都中央区日本橋人形町2-35-5
最寄り駅	東京メトロ半蔵門線 水天宮前駅 徒歩3分 東京メトロ日比谷線 人形町駅 徒歩4分 都営浅草線 人形町駅 徒歩4分
エリア	人形町・小伝馬町・馬喰町エリア
竣工	1990年12月
耐震	新耐震基準
階数	地上5階 地下1階
用途	事務所/店舗
構造	RC造
設備情報	
エレベーター	1基
空調	個別空調
OAフロア	OAフロア
基準階天井高	
光ファイバー	有り
トイレ	男女共用・室内
セキュリティ	有り
駐車場	無し