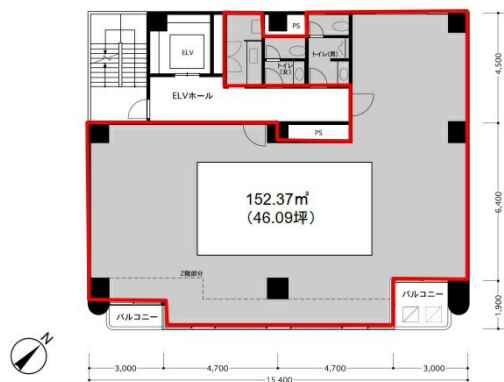


# 東京海苔会館 5階46.09坪

東京都中央区日本橋人形町2-35-14



## 物件MAP



賃貸条件	
月額賃料	相談
坪数	46.09坪
坪単価	相談
共益費	賃料に含む
礼金	無し
敷金（保証金）	12ヶ月
階数	5階
入居可能日	2024年6月

ビル情報	
所在地	東京都中央区日本橋人形町2-35-14
最寄り駅	東京メトロ半蔵門線 水天宮前駅 徒歩2分 東京メトロ日比谷線 人形町駅 徒歩4分 都営新宿線 浜町駅 徒歩5分 都営浅草線 東日本橋駅 徒歩10分
エリア	人形町・小伝馬町・馬喰町エリア
竣工	1989年4月
耐震	新耐震基準
階数	地上9階
用途	事務所
構造	S造

設備情報	
エレベーター	1基
空調	個別空調
OAフロア	OAフロア
基準階天井高	2,500mm
光ファイバー	有り
トイレ	男女別・室外
セキュリティ	有り
駐車場	無し



事務所移転の簡単検索サイト

東京海苔会館 5階46.09坪 東京都中央区日本橋人形町2-35-14

人形町・小伝馬町・馬喰町エリア（ビルID：0025869）の賃貸オフィス

貸事務所・レンタルオフィス・オフィス移転ならQuickService

物件詳細はこちらから

 0120-55-2620

【受付時間】平日9:30~18:30

