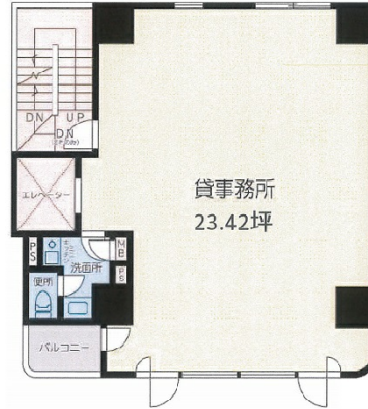


ひまわり日本橋人形町ビル 5階23.42坪

東京都中央区日本橋人形町2-29-9



物件MAP



賃貸条件	
月額賃料	281,040円 (税別)
坪数	23.42坪
坪単価	12,000円 (税別)
共益費	賃料に含む
礼金	1ヶ月
敷金 (保証金)	6ヶ月
階数	5階 (申込有)
入居可能日	即日

ビル情報	
所在地	東京都中央区日本橋人形町2-29-9
最寄り駅	東京メトロ日比谷線 人形町駅 徒歩3分 都営浅草線 人形町駅 徒歩3分 都営新宿線 浜町駅 徒歩4分 東京メトロ半蔵門線 水天宮前駅 徒歩5分
エリア	人形町・小伝馬町・馬喰町エリア
竣工	1990年6月
耐震	新耐震基準
階数	地上6階 地下1階
用途	事務所
構造	RC造

設備情報	
エレベーター	1基
空調	個別空調
OAフロア	その他
基準階天井高	2,540mm
光ファイバー	無し
トイレ	男女共用・室内
セキュリティ	有り
駐車場	有り



事務所移転の簡単検索サイト

Quick Service

クイックサービス

ひまわり日本橋人形町ビル 5階23.42坪 東京都中央区日本橋人形町2-29-9

人形町・小伝馬町・馬喰町エリア (ビルID: 0025860) の賃貸オフィス

貸事務所・レンタルオフィス・オフィス移転ならQuickService

物件詳細はこちらから

0120-55-2620

【受付時間】平日9:30~18:30

