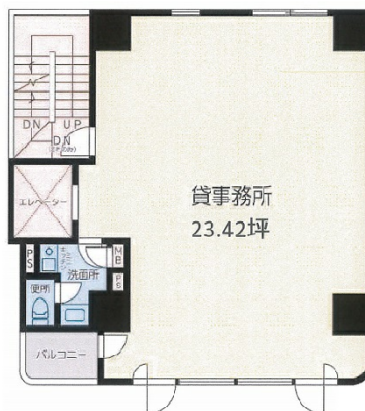


ひまわり日本橋人形町ビル 4階23.42坪

東京都中央区日本橋人形町2-29-9



物件MAP



| 賃貸条件 | |
|--------|--|
| 坪数 | 23.42坪 |
| 階数 | 4階 |
| 入居可能日 | |
| ビル情報 | |
| 所在地 | 東京都中央区日本橋人形町2-29-9 |
| 最寄り駅 | 東京メトロ日比谷線 人形町駅 徒歩3分 都営浅草線 人形町駅 徒歩3分 都営新宿線 浜町駅 徒歩4分 東京メトロ半蔵門線 水天宮前駅 徒歩5分 |
| エリア | 人形町・小伝馬町・馬喰町エリア |
| 竣工 | 1990年6月 |
| 耐震 | 新耐震基準 |
| 階数 | 地上6階 地下1階 |
| 用途 | 事務所 |
| 構造 | RC造 |
| 設備情報 | |
| エレベーター | 1基 |
| 空調 | 個別空調 |
| OAフロア | その他 |
| 基準階天井高 | 2,540mm |
| 光ファイバー | 無し |
| トイレ | 男女共用・室内 |
| セキュリティ | 有り |
| 駐車場 | 有り |