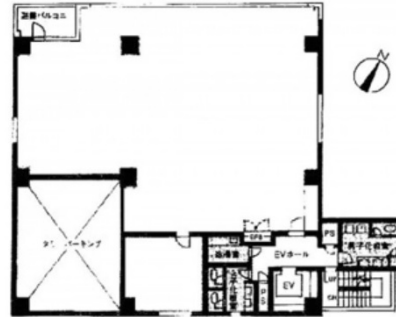


セルバ人形町 2階71.51坪

東京都中央区日本橋人形町2-14-6



物件MAP



賃貸条件	
月額賃料	747,566円 (税別)
坪数	71.51坪
坪単価	10,454円 (税別)
共益費	214,530円
礼金	2ヶ月
敷金 (保証金)	6ヶ月
階数	2階
入居可能日	即日

ビル情報	
所在地	東京都中央区日本橋人形町2-14-6
最寄り駅	東京メトロ半蔵門線 水天宮前駅 徒歩2分 東京メトロ日比谷線 人形町駅 徒歩3分 都営浅草線 人形町駅 徒歩4分 都営新宿線 浜町駅 徒歩7分
エリア	人形町・小伝馬町・馬喰町エリア
竣工	1993年10月
耐震	新耐震基準
階数	地上9階 地上1階
用途	事務所
構造	SRC造

設備情報	
エレベーター	1基
空調	個別空調
OAフロア	OAフロア
基準階天井高	
光ファイバー	有り
トイレ	男女別・室外
セキュリティ	有り
駐車場	有り



セルバ人形町 2階71.51坪 東京都中央区日本橋人形町2-14-6

人形町・小伝馬町・馬喰町エリア (ビルID: 0025831) の賃貸オフィス

貸事務所・レンタルオフィス・オフィス移転ならQuickService

物件詳細はこちらから

 0120-55-2620

【受付時間】平日9:30~18:30

