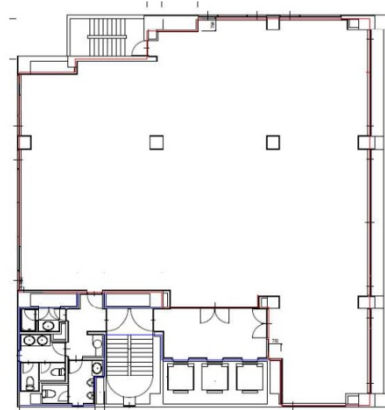


FORECAST人形町 6階112坪

東京都中央区日本橋人形町2-13-9



物件MAP



賃貸条件	
坪数	112坪
階数	6階
入居可能日	
ビル情報	
所在地	東京都中央区日本橋人形町2-13-9
最寄り駅	東京メトロ半蔵門線 水天宫前駅 徒歩3分 東京メトロ日比谷線 人形町駅 徒歩3分 都営浅草線 人形町駅 徒歩4分
エリア	人形町・小伝馬町・馬喰町エリア
竣工	1990年12月
耐震	新耐震基準
階数	地上7階 地下1階
用途	事務所
構造	S造
設備情報	
エレベーター	3基
空調	個別空調
OAフロア	OAフロア
基準階天井高	2,400mm
光ファイバー	有り
トイレ	男女別・室外
セキュリティ	有り
駐車場	有り