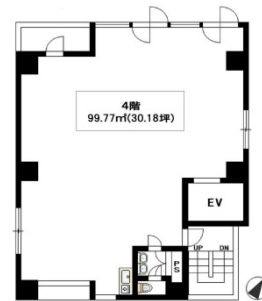


TMA人形町ビル 4階30.18坪

東京都中央区日本橋人形町2-10-5



物件MAP



賃貸条件	
坪数	30.18坪
階数	4階
入居可能日	
ビル情報	
所在地	東京都中央区日本橋人形町2-10-5
最寄り駅	東京メトロ日比谷線 人形町駅 徒歩1分 都営浅草線 人形町駅 徒歩1分 東京メトロ半蔵門線 水天宮前駅 徒歩4分 都営新宿線 浜町駅 徒歩8分
エリア	人形町・小伝馬町・馬喰町エリア
竣工	1992年1月
耐震	新耐震基準
階数	地上7階 地上1階
用途	事務所
構造	SRC造
設備情報	
エレベーター	1基
空調	個別空調
OAフロア	OAフロア
基準階天井高	2,400mm
光ファイバー	有り
トイレ	男女共用・室内
セキュリティ	有り
駐車場	無し



事務所移転の簡単検索サイト

Quick Service


クイックサービス

TMA人形町ビル 4階30.18坪 東京都中央区日本橋人形町2-10-5

人形町・小伝馬町・馬喰町エリア (ビルID: 0025823) の賃貸オフィス

貸事務所・レンタルオフィス・オフィス移転なら**QuickService**

物件詳細はこちらから

 **0120-55-2620**

【受付時間】平日9:30~18:30

