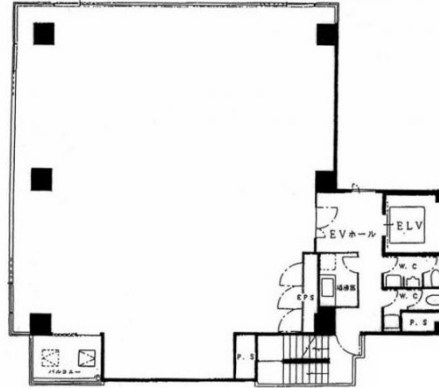


ERVIC人形町 8階56.54坪

東京都中央区日本橋人形町1-2-5



物件MAP



賃貸条件	
坪数	56.54坪
階数	8階（先行有）
入居可能日	
ビル情報	
所在地	東京都中央区日本橋人形町1-2-5
最寄り駅	東京メトロ日比谷線 人形町駅 徒歩3分 都営浅草線 人形町駅 徒歩3分 東京メトロ半蔵門線 水天宮前駅 徒歩5分
エリア	人形町・小伝馬町・馬喰町エリア
竣工	1990年2月
耐震	新耐震基準
階数	地上9階
用途	事務所
構造	SRC造
設備情報	
エレベーター	1基
空調	個別空調
OAフロア	OAフロア
基準階天井高	2,470mm
光ファイバー	有り
トイレ	男女別・室外
セキュリティ	有り
駐車場	無し



事務所移転の簡単検索サイト

Quick Service

クイックサービス

ERVIC人形町 8階56.54坪 東京都中央区日本橋人形町1-2-5

人形町・小伝馬町・馬喰町エリア（ビルID：0025803）の賃貸オフィス

貸事務所・レンタルオフィス・オフィス移転ならQuickService

物件詳細はこちらから

0120-55-2620

【受付時間】平日9:30~18:30

