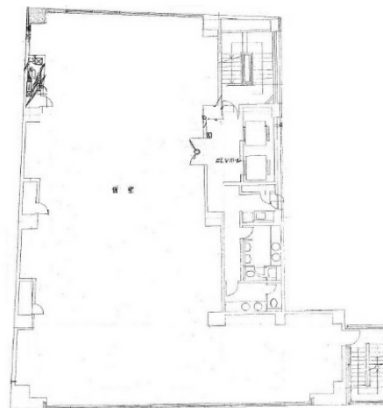


# 日庄ビル 2階108.48坪

東京都中央区日本橋人形町1-1-11



## 物件MAP



賃貸条件	
坪数	108.48坪
階数	2階
入居可能日	
ビル情報	
所在地	東京都中央区日本橋人形町1-1-11
最寄り駅	都営浅草線 人形町駅 徒歩2分 東京メトロ日比谷線 人形町駅 徒歩2分 東京メトロ半蔵門線 水天宫前駅 徒歩5分 東京メトロ日比谷線 小伝馬町駅 徒歩8分
エリア	人形町・小伝馬町・馬喰町エリア
竣工	1991年5月
耐震	新耐震基準
階数	地上8階 地下1階
用途	事務所
構造	SRC造
設備情報	
エレベーター	2基
空調	個別空調
OAフロア	OAフロア
基準階天井高	
光ファイバー	有り
トイレ	男女別・室外
セキュリティ	有り
駐車場	有り



事務所移転の簡単検索サイト

**Quick Service**

クイックサービス

日庄ビル 2階108.48坪 東京都中央区日本橋人形町1-1-11

人形町・小伝馬町・馬喰町エリア (ビルID: 0025777) の賃貸オフィス

貸事務所・レンタルオフィス・オフィス移転なら**QuickService**

物件詳細はこちらから



**0120-55-2620**

【受付時間】平日9:30~18:30

