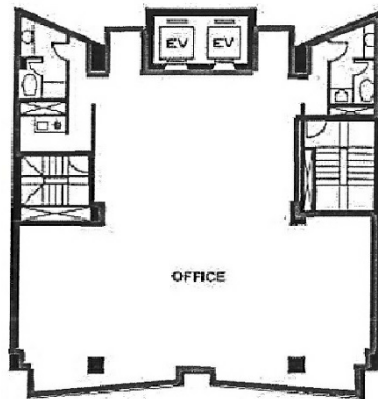


CANAL TOWER 6階54.96坪

東京都中央区日本橋小網町9-3



物件MAP



賃貸条件	
月額賃料	769,440円 (税別)
坪数	54.96坪
坪単価	14,000円 (税別)
共益費	賃料に含む
礼金	無し
敷金 (保証金)	6ヶ月
階数	6階
入居可能日	2024年4月

ビル情報	
所在地	東京都中央区日本橋小網町9-3
最寄り駅	東京メトロ日比谷線 茅場町駅 徒歩5分 東京メトロ日比谷線 人形町駅 徒歩5分 都営浅草線 人形町駅 徒歩5分
エリア	人形町・小伝馬町・馬喰町エリア
竣工	1990年12月
耐震	新耐震基準
階数	地上10階 地下1階
用途	事務所
構造	S造

設備情報	
エレベーター	2基
空調	個別空調
OAフロア	OAフロア
基準階天井高	2,520mm
光ファイバー	有り
トイレ	男女別・室外
セキュリティ	有り
駐車場	有り



事務所移転の簡単検索サイト

Quick Service

クイックサービス

CANAL TOWER 6階54.96坪 東京都中央区日本橋小網町9-3

人形町・小伝馬町・馬喰町エリア (ビルID: 0025769) の賃貸オフィス

貸事務所・レンタルオフィス・オフィス移転なら**QuickService**

物件詳細はこちらから

 **0120-55-2620**

【受付時間】平日9:30~18:30

