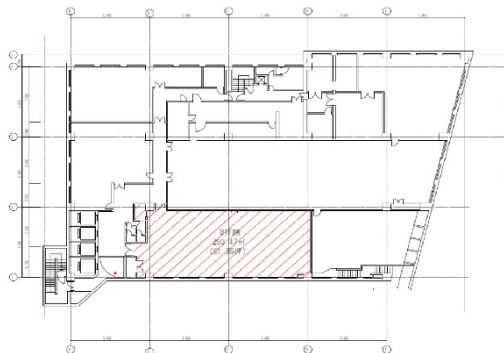


山万ビル 地下1階61.55坪

東京都中央区日本橋小網町6-1



物件MAP



賃貸条件	
坪数	61.55坪
階数	B1階
入居可能日	

ビル情報	
所在地	東京都中央区日本橋小網町6-1
最寄り駅	東京メトロ東西線 茅場町駅 徒歩4分 東京メトロ半蔵門線 水天宮前駅 徒歩5分 東京メトロ日比谷線 人形町駅 徒歩7分 東京メトロ銀座線 日本橋駅 徒歩10分
エリア	人形町・小伝馬町・馬喰町エリア
竣工	1977年4月
耐震	耐震補強済
階数	地上13階 地下1階
用途	事務所
構造	SRC造

設備情報	
エレベーター	4基
空調	
OAフロア	OAフロア
基準階天井高	2,350mm
光ファイバー	有り
トイレ	男女別・室外
セキュリティ	無し
駐車場	有り