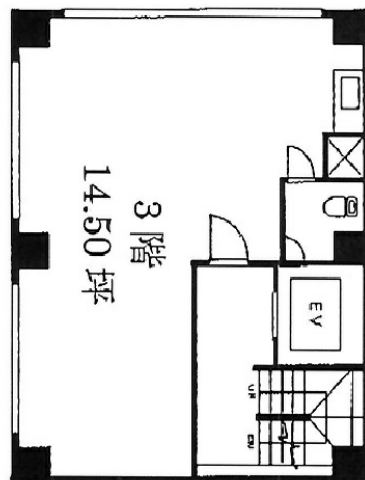


恵和(小網町深山)ビル 3階14.5坪

東京都中央区日本橋小網町4-9



物件MAP



賃貸条件	
月額賃料	137,750円（税別）
坪数	14.5坪
坪単価	9,500円（税別）
共益費	36,250円
礼金	無し
敷金（保証金）	6ヶ月
階数	3階
入居可能日	即日
ビル情報	
所在地	東京都中央区日本橋小網町4-9
最寄り駅	東京メトロ日比谷線 茅場町駅 徒歩4分 東京メトロ東西線 茅場町駅 徒歩4分
エリア	人形町・小伝馬町・馬喰町エリア
竣工	1983年4月
耐震	新耐震基準
階数	地上6階 地上1階
用途	事務所
構造	RC造
設備情報	
エレベーター	1基
空調	個別空調
OAフロア	タイルカーペット
基準階天井高	
光ファイバー	有り
トイレ	調査中
セキュリティ	有り
駐車場	無し