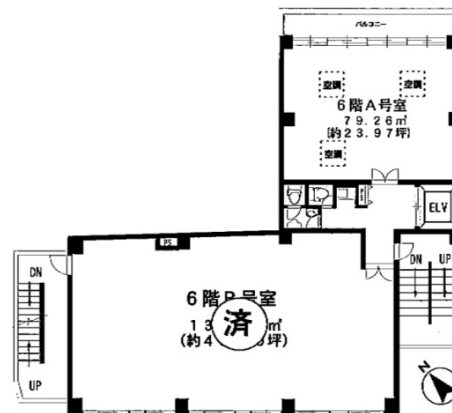


# 茅場町K-1ビル 6階23.97坪

東京都中央区日本橋小網町3-14



## 物件MAP



賃貸条件	
月額賃料	263,670円 (税別)
坪数	23.97坪
坪単価	11,000円 (税別)
共益費	47,940円
礼金	無し
敷金 (保証金)	6ヶ月
階数	6階 (A)
入居可能日	2024年7月

ビル情報	
所在地	東京都中央区日本橋小網町3-14
最寄り駅	東京メトロ日比谷線 茅場町駅 徒歩5分 東京メトロ東西線 茅場町駅 徒歩5分 東京メトロ半蔵門線 水天宮前駅 徒歩5分 東京メトロ日比谷線 人形町駅 徒歩10分
エリア	人形町・小伝馬町・馬喰町エリア
竣工	1985年9月
耐震	新耐震基準
階数	地上9階
用途	事務所
構造	SRC造

設備情報	
エレベーター	1基
空調	個別空調
OAフロア	タイルカーペット
基準階天井高	
光ファイバー	有り
トイレ	男女別・室外
セキュリティ	無し
駐車場	有り



事務所移転の簡単検索サイト

茅場町K-1ビル 6階23.97坪 東京都中央区日本橋小網町3-14

人形町・小伝馬町・馬喰町エリア (ビルID: 0025760) の賃貸オフィス

貸事務所・レンタルオフィス・オフィス移転ならQuickService

物件詳細はこちらから

0120-55-2620

【受付時間】平日9:30~18:30

