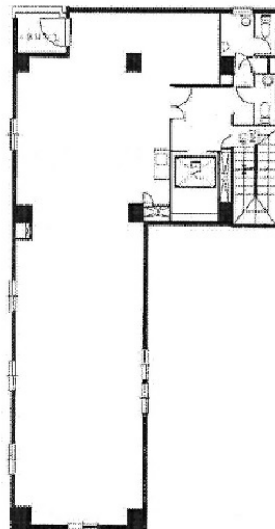


石田ビル 3階36.43坪

東京都中央区日本橋小伝馬町9-2



物件MAP



賃貸条件	
坪数	36.43坪
階数	3階
入居可能日	
ビル情報	
所在地	東京都中央区日本橋小伝馬町9-2
最寄り駅	東京メトロ日比谷線 小伝馬町駅 徒歩1分 JR総武本線 馬喰町駅 徒歩4分 都営新宿線 馬喰横山駅 徒歩6分 都営浅草線 東日本橋駅 徒歩7分
エリア	人形町・小伝馬町・馬喰町エリア
竣工	1986年3月
耐震	新耐震基準
階数	地上7階
用途	事務所/店舗
構造	SRC造
設備情報	
エレベーター	1基
空調	個別空調
OAフロア	タイルカーペット
基準階天井高	
光ファイバー	有り
トイレ	男女別・室外
セキュリティ	無し
駐車場	無し



事務所移転の簡単検索サイト

石田ビル 3階36.43坪 東京都中央区日本橋小伝馬町9-2

人形町・小伝馬町・馬喰町エリア (ビルID: 0025729) の賃貸オフィス

クイックサービス

貸事務所・レンタルオフィス・オフィス移転ならQuickService

物件詳細はこちらから

 0120-55-2620

【受付時間】平日9:30~18:30

