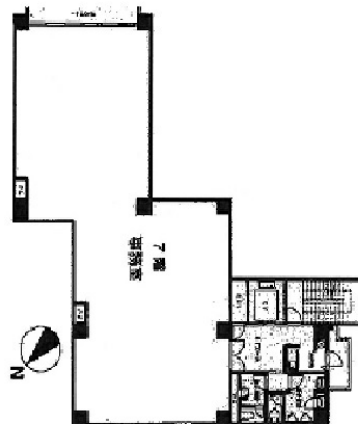


VORT日本橋本町 6階55.67坪

東京都中央区日本橋小伝馬町4-2



物件MAP



賃貸条件	
坪数	55.67坪
階数	6階（先行有）
入居可能日	
ビル情報	
所在地	東京都中央区日本橋小伝馬町4-2
最寄り駅	東京メトロ日比谷線 小伝馬町駅 徒歩1分 JR総武本線 新日本橋駅 徒歩4分 東京メトロ銀座線 三越前駅 徒歩7分 東京メトロ半蔵門線 三越前駅 徒歩7分
エリア	人形町・小伝馬町・馬喰町エリア
竣工	1986年8月
耐震	新耐震基準
階数	地上9階 地下1階
用途	事務所
構造	SRC造
設備情報	
エレベーター	1基
空調	個別空調
OAフロア	
基準階天井高	
光ファイバー	有り
トイレ	男女別・室外
セキュリティ	有り
駐車場	無し