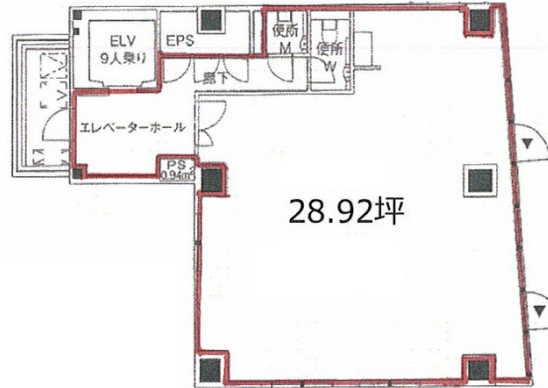


アソルティ小伝馬町Liens 8階28.92坪

東京都中央区日本橋小伝馬町14-10



物件MAP



賃貸条件	
月額賃料	665,160円 (税別)
坪数	28.92坪
坪単価	23,000円 (税別)
共益費	賃料に含む
礼金	無し
敷金 (保証金)	4ヶ月
階数	8階 (セットアップ)
入居可能日	

ビル情報	
所在地	東京都中央区日本橋小伝馬町14-10
最寄り駅	JR総武本線 馬喰町駅 徒歩3分 東京メトロ日比谷線 小伝馬町駅 徒歩3分 都営新宿線 馬喰横山駅 徒歩3分
エリア	人形町・小伝馬町・馬喰町エリア
竣工	2009年9月
耐震	新耐震基準
階数	地上12階 地下1階
用途	事務所
構造	SRC造

設備情報	
エレベーター	1基
空調	個別空調
OAフロア	OAフロア
基準階天井高	3,000mm
光ファイバー	有り
トイレ	男女別・室外
セキュリティ	有り
駐車場	無し