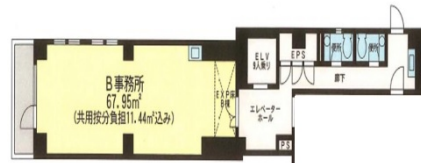


アソルティ小伝馬町Liens 5階20.55坪

東京都中央区日本橋小伝馬町14-10



※図面と現況が異なる場合は現況を優先致します。

物件MAP



賃貸条件	
坪数	20.55坪
階数	5階 (5-B)
入居可能日	
ビル情報	
所在地	東京都中央区日本橋小伝馬町14-10
最寄り駅	JR総武本線 馬喰町駅 徒歩3分 東京メトロ日比谷線 小伝馬町駅 徒歩3分 都営新宿線 馬喰横山駅 徒歩3分
エリア	人形町・小伝馬町・馬喰町エリア
竣工	2009年9月
耐震	新耐震基準
階数	地上12階 地下1階
用途	事務所
構造	SRC造
設備情報	
エレベーター	1基
空調	個別空調
OAフロア	OAフロア
基準階天井高	3,000mm
光ファイバー	有り
トイレ	男女別・室外
セキュリティ	有り
駐車場	無し



事務所移転の簡単検索サイト

アソルティ小伝馬町Liens 5階20.55坪 東京都中央区日本橋小伝馬町14-10

人形町・小伝馬町・馬喰町エリア (ビルID: 0025666) の賃貸オフィス

貸事務所・レンタルオフィス・オフィス移転ならQuickService

物件詳細はこちらから

 0120-55-2620

【受付時間】平日9:30~18:30

