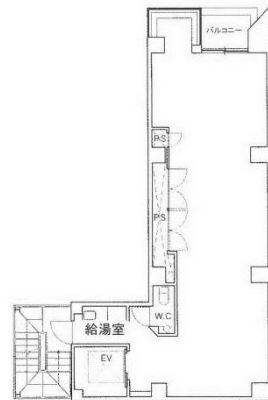


アソルティ日本橋小伝馬町 6階19.51坪

東京都中央区日本橋小伝馬町13-5



物件MAP



賃貸条件	
坪数	19.51坪
階数	6階
入居可能日	
ビル情報	
所在地	東京都中央区日本橋小伝馬町13-5
最寄り駅	東京メトロ日比谷線 小伝馬町駅 徒歩1分 JR総武本線 馬喰町駅 徒歩4分 都営新宿線 馬喰横山駅 徒歩5分
エリア	人形町・小伝馬町・馬喰町エリア
竣工	1996年7月
耐震	新耐震基準
階数	地上10階
用途	事務所
構造	S造
設備情報	
エレベーター	1基
空調	個別空調
OAフロア	タイルカーペット
基準階天井高	2,400mm
光ファイバー	有り
トイレ	男女共用・室内
セキュリティ	有り
駐車場	無し



事務所移転の簡単検索サイト

Quick Service

クイックサービス

アソルティ日本橋小伝馬町 6階19.51坪 東京都中央区日本橋小伝馬町13-5

人形町・小伝馬町・馬喰町エリア (ビルID: 0025664) の賃貸オフィス

貸事務所・レンタルオフィス・オフィス移転ならQuickService

物件詳細はこちらから



0120-55-2620

【受付時間】平日9:30~18:30

